



Blanchisseries

 Baisse les
WATTS

La liste des entreprises concernées
par cette fiche filière se trouve en
annexe du document.

AVRIL 2023



Les chiffres clés de la filière en 2022

Pour les établissements TPE/PME, hors décret tertiaire.

6 800

Etablissements

170

GWh/an

Consommation énergétique totale de la filière

Toutes énergies (Electricité, gaz, fioul, etc.) et tous usages (CVC, eau chaude, cuisson, équipements)

25 000
kWh/an

Consommation énergétique moyenne par établissement

3 700€
HT/an

Facture énergétique moyenne par établissement



Répartition moyenne de la consommation énergétique par usage.





**Les leviers pour
réduire sa
consommation
énergétique sur
les principaux
postes de
dépenses**

01



40% 

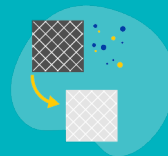
de la consommation
énergétique totale.

NETTOYAGE A SEC

Principaux Ecogestes



Entretenez régulièrement vos machines de nettoyage à sec. Cela permet de faire des économies d'énergies et d'augmenter leur durée de vie. Il est recommandé de procéder au nettoyage complet de la machine une fois par an.



Nettoyez quotidiennement les filtres à boutons, à peluches et à solvant.



Optimisez le remplissage des machines sans les remplir trop pour autant.

01



40% 

de la consommation
énergétique totale.

NETTOYAGE A SEC

Principaux Equipements & Travaux



Faites vérifier annuellement les machines par un professionnel. Cela permet de faire des économies d'énergies et d'augmenter leur durée de vie.



Calorifugez la cuve de stockage des eaux de refroidissement de la machine de nettoyage à sec.


40%

de la consommation
énergétique totale.

NETTOYAGE A SEC

ECOGESTES

Mettez les machines hors tension lorsqu'elles ne sont pas utilisées.

EQUIPEMENTS & TRAVAUX

- Installez un système pour refroidir l'eau en circuit fermé. Une cuve de stockage permet de la laisser refroidir et la réinjecter ensuite dans la machine.
- Si ce n'est pas possible d'installer un circuit fermé de refroidissement, recyclez l'eau de refroidissement de vos machines de nettoyage à sec afin d'effectuer des économies en eau et en électricité.
- Privilégiez l'achat de machines de dernière génération avec des rejets et des consommations réduites en se basant sur les étiquettes énergie. Les machines de NAS les plus économiques en énergie sont celles qui ne possèdent pas de distillateur mais filtrent le solvant. Choisissez bien la capacité de sa machine en kilogramme de linge

21%

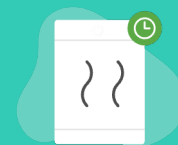


de la consommation
énergétique totale.

SECHAGE LINGE



Effectuez l'entretien des sèche-linges en nettoyant fréquemment les filtres et en ajoutant de l'anticalcaire si nécessaire.



Optimisez la durée de vos cycles de séchage, afin qu'ils s'arrêtent lorsque le linge est sec et pas près.



Privilégiez le séchage naturel.

Principaux Ecogestes

21%



de la consommation
énergétique totale.

SECHAGE LINGE

Principaux Equipements & Travaux



Remplacez vos cabines de séchage à air par des modèles plus récents. Si vous possédez une cabine de séchage âgée de plus de 10 ans, nous vous conseillons de la remplacer par un modèle récent de type infrarouge, ultraviolet ou catalyse, pour limiter sa consommation énergétique. Ces technologies permettent un séchage plus ciblé, qui sera donc plus rapide et économe.

- ▶ Economies max : 50% de la consommation des équipements susmentionnés
- ▶ Investissement : €€€ (10 000€ et +)



Equipez vos cabines de séchage récentes d'un échangeur de chaleur. Si vous possédez une cabine de séchage âgée de moins de 5 ans, nous vous conseillons de les équiper d'un échangeur thermique destiné à recycler l'air chaud en sortie du sèche-linge pour récupérer les calories de l'air chaud et humide en sortie. Vous pourrez ainsi faire des économies sur le chauffage ou sur les besoins énergétiques des autres machines.

- ▶ Economies max : 50% de la consommation des équipements susmentionnés
- ▶ Investissement : €€€ (10 000€ et +)

21%



de la consommation
énergétique totale.

SECHAGE LINGE

ECOGESTES

- Utilisez systématiquement le programme économique et évitez de faire tourner vos machines à vide.
- Ne laissez pas les machines sous tension lorsqu'elles ne sont pas utilisées.

EQUIPEMENTS & TRAVAUX

Installez un ventilateur adaptatif (réglage automatique de la vitesse de ventilation), permettant ainsi d'économiser de l'énergie et de réduire de le temps de séchage."

Autres

03

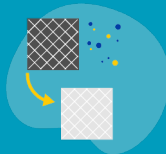


15%

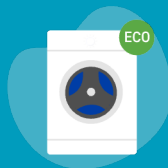


de la consommation
énergétique totale.

LAVAGE LINGE

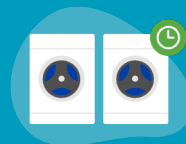


Effectuez l'entretien des sèche-linges en nettoyant fréquemment les filtres et en ajoutant de l'anticalcaire si nécessaire.



Utilisez systématiquement le programme économique et évitez de faire tourner vos machines à vide.

Principaux Ecogestes



Planifiez l'utilisation des machines, le travail décalé des machines peut dans le cas de la récupération d'eau chaude des machines NAS avec distillateur, être utilisé pour les machines à laver.



Ne laissez pas les machines sous tension lorsqu'elles ne sont pas utilisées.



15%



de la consommation
énergétique totale.

LAVAGE LINGE

Principaux Equipements & Travaux

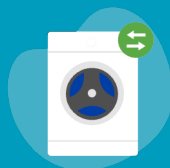


Privilégiez des lave-linges capables d'adapter leurs cycles à la quantité de linge dans le tambour.



Investissez dans un système de récupération de l'eau de refroidissement des machines de nettoyage à sec pour la réutilisation dans le lave-linge afin d'économiser l'eau et la chaleur.

► Investissement : € (0-5 000€)



Lors du remplacement d'un lave-linge, investissez dans un équipement sobre en énergie.



**Pour aller plus
loin :
Les tendances
de la filière**

NORMES ET LÉGISLATION

- Depuis le 1^{er} janvier 2022 : **interdiction** pour les pressings d'utiliser **des machines utilisant le perchloroéthylène.**
- Interdiction de déverser les déchets liquides (solvant...) à l'égout.
- **Décret tertiaire** : réduction de la consommation d'énergie finale de 40% d'ici 2030, de 50% d'ici 2040 et de 60% d'ici 2050 dans les bâtiments à usage tertiaire de plus 1000 m² de surface.

BLANCHISSERIES ECOLOGIQUES

- Développement de l'**aqua-nettoyage** (utilisation d'eau et de produits biodégradables)
- Elimination des rejets de déchets toxiques dans les eaux usagées
- Economies en eau
- Vente en vrac de lessives et d'assouplissant
- Utilisation de sacs en papier kraft biodégradables et recyclables
- Utilisation de housses et sacs de protection recyclés et recyclables
- Récupération et filtrage de l'eau de pluie pour le système de refroidissement. Cela permettrait de prolonger la durée de vie des machines.

BLANCHISSERIES CONNECTEES

- Utilisation de **sites de réservation**, de commandes et/ou **paiement en ligne** (ex: Click & Collect).
- **Digitalisation**
 - Bornes interactives
 - Tablettes





Annexe



Entreprises concernées par la filière.

Le code à 4 chiffres et une lettre
suivant le nom de la filière fait
référence au code NAF (ex: 4789Z).

9601B

Blanchisserie-teinturerie de détail

9601A

Blanchisserie-teinturerie de gros



Baisse les
WATTS